



# แกรนด์ทราเวล

65 LARDPROW SOI.65 WANGTONGLANG BANGKOK  
10310

ใบอนุญาตประกอบธุรกิจนำเที่ยวเลขที่ 11/08616

☎ 025393681

✉ grandtravelthailand@hotmail.com

🌐 <http://www.grandtravelthailand.com>

**BEST JAPAN**

รหัส : BT-FUK\_S02\_VZ

**5 วัน | 3 คืน**



มหัศจรรย์

# Fukuoka

ทาคาชิโอะ • คุมาโมโตะ • ฟุกุโอกะ

**25,999.-** ราคาเริ่มต้น

📅 เดินทาง : พ.ค. - ก.ย. 69

ชมธรรมชาติแห่งคิอูชู  
🇯🇵 **แพคเกจทาคาชิโอะ**



**บ่อน้ำพุร้อนคิอูชู**



**หมู่บ้านยฟูอิน**



**ศาลเจ้าคามิชิมิ**



พิเศษ!! ที่พัก  
Onsen 1 คืน



น้ำหนักกระเป๋า  
20 Kg.



พักโรงแรม  
3 ดาว



อาหาร  
6 มื้อ

**vietjet**  
All.com

เที่ยวครบทุกวัน เช็คอินปราสาทคุมาโมโตะ พบกับน้องหมีดำ คุเมะมง ซอปปิ้งย่านเทนจิน

มหัศจรรย์...FUKUOKA ทาคาชิโอะ เบนปุม คุมาโมโตะ

- คนที่ 1



BEST JAPAN

รหัส : BT-FUK\_S02\_VZ

5 วัน | 3 คืน

# มัทซึอระ Fukuoka

ทาคาชิโอะ • คุมาโมโตะ • ฟุกุโอกะ

vietjet  
Air.com

FLIGHT : VZ810

BKK 00:30 → FUK 07:55

FLIGHT : VZ811

FUK 08:55 → BKK 12:30

ชมธรรมชาติแห่งคิวชู  
ณ เอบุเนทาคาชิโอะ

## โปรแกรมเดินทาง

- 1 • ทำอากาศยานสุวรรณภูมิ กรุงเทพฯ
- 2 • เมืองฟุกุโอกะ • ศาลเจ้าดาไซฟุ • หมู่บ้านยูฟุอินฟลอร์ริล  
• ทะเลสาบคินริน • เมืองเบปปุ • บ่อยูมิ จิโกกุ
- 3 • เมืองคุมาโมโตะ • ศาลเจ้าคามิชิกิมิ คุมาโมะ-อิมะสึ • หุบเขาทาคาชิโอะ  
• ซ้อปิ้งย่านชิโมโตรี
- 4 • ปราสากคุมาโมโตะ • โทสุ พรีเมียมเอาท์เล็ต • DUTY FREE • ซ้อปิ้งย่านเทนจิน
- 5 • สนามบินฟุกุโอกะ: ประเทศญี่ปุ่น • สนามบินสุวรรณภูมิ กรุงเทพฯ

อาหาร : 6 มื้อ  
เช้า กลางวัน เย็น

✓	✓
✓	✓
✓	✓
✓	✓

โรงแรม : 3 ดาว

BEPPU AREA  
หรือเทียบเท่ามาตรฐานญี่ปุ่น

KUMAMOTO AREA  
หรือเทียบเท่ามาตรฐานญี่ปุ่น

FUKUOKA AREA  
หรือเทียบเท่ามาตรฐานญี่ปุ่น



บ่อยูมิจิโกกุ



หมู่บ้านยูฟุอิน



ศาลเจ้าคามิชิกิมิ



รายการทัวร์อาจมีการปรับเปลี่ยนตามความเหมาะสม โดยสถานการณ์หน้างานเป็นหลัก แต่จะเกี่ยวข้องครบทุกรายการ

## อัตราค่าบริการและเงื่อนไขรายการท่องเที่ยว

วันเดินทาง	จำนวนต่อ กรุ๊ป	ผู้ใหญ่	เด็กอายุต่ำกว่า 6 ปี ไม่มีเตียง	พักเดี่ยว
13 - 17 พฤษภาคม 2569	30+1	27,999	25,999	6,900
27 - 31 พฤษภาคม 2569	30+1	27,999	25,999	6,900
17 - 21 มิถุนายน 2569	30+1	28,999	26,999	6,900
24 - 28 มิถุนายน 2569	30+1	28,999	26,999	6,900
08 - 12 กรกฎาคม 2569	30+1	28,999	26,999	6,900
15 - 19 กรกฎาคม 2569	30+1	28,999	26,999	6,900
12 - 16 สิงหาคม 2569	30+1	31,999	29,999	6,900
26 - 30 สิงหาคม 2569	30+1	31,999	29,999	6,900
02 - 06 กันยายน 2569	30+1	27,999	25,999	6,900
09 - 13 กันยายน 2569	30+1	28,999	26,999	6,900

**\*\*ราคา INFANT (อายุไม่ถึง 2 ปี บริบูรณ์ ณ วันเดินทางกลับ) ท่านละ 10,000 บาท**

**อัตราค่าธรรมเนียมการทัวร์และตัวเครื่องบินแล้ว\*\***

**JOINLAND หักราคาตัวออก 6,000 บาท/ท่าน**

**อัตราค่าบริการนี้ไม่รวม ค่าทิปไกด์, พนักงานขับรถ รวมทั้งทริป 2,000 บาท/ท่าน**

**อัตราค่าบริการนี้สำหรับลูกค้าเดินทางพร้อมคณะทัวร์เท่านั้น หากลูกค้ามีความประสงค์ไม่เดินทางพร้อมคณะทัวร์หรือตามโปรแกรมทัวร์ ทางบริษัทฯ ขออนุญาตเก็บค่าใช้จ่ายเพิ่มเติมท่านละ 5,000 บาท โดยมีต้องแจ้งให้ท่านทราบล่วงหน้า**

### หมายเหตุ

**ราคาโปรโมชั่น** สำหรับผู้ที่เดินทางเที่ยว

ตามโปรแกรมทัวร์เท่านั้น!! หากมีจุดประสงค์

เช่น แยกเดินทาง หรือ จองโรงแรมแยกจากทัวร์เอง

ทางบริษัทฯ ขออนุญาตเก็บค่าใช้จ่ายเพิ่มเติม **ท่านละ 10,000 บาท**

ณ วันที่ลูกค้าแยกเดินทาง โดยมีต้องแจ้งให้ท่านทราบล่วงหน้า

**หมายเหตุ**

ทางบริษัทฯ ไม่รับประกันให้โค้ดรับฝากกระเป๋าสัมภาระ หรือ สิ่งของต่างๆของลูกค้ำ ทุกกรณี  
ไม่ว่าด้วยสาเหตุใดๆก็ตาม เช่น แยกกลับโรงแรมเอง หรือ แยกออกจากกรุ๊ปไปทำธุระ เป็นต้น  
หากมีการรับฝาก และสิ่งของสูญหายหรือชำรุด ทางบริษัทฯ โค้ด และคนขับรถ จะไม่รับผิดชอบทุกกรณี

โปรแกรมการเดินทาง 5 วัน 3 คืน : เดินทางโดยสายการบินไทยเวียดเจ็ทแอร์

[vietjetair.com](http://vietjetair.com)

BKK	←	→	FUK
เที่ยวบิน	ออก	ถึง	
VZ810	00.30	07.55	

FUK	←	→	BKK
เที่ยวบิน	ออก	ถึง	
VZ811	08.55	12.30	

วันแรก ทำอากาศยานสุวรรณภูมิ กรุงเทพฯ

21.00 น. พร้อมกันที่ สนามบินสุวรรณภูมิ อาคารผู้โดยสารขาออก ชั้น 4 ประตู 3 เคาน์เตอร์สายการบิน  
ไทยเวียดเจ็ท Thai Viet Jet (VZ) โดยมีเจ้าหน้าที่อำนวยความสะดวกแก่ทุกท่าน

**หมายเหตุ**

สำหรับลูกค้าที่มีความประสงค์ต้องการเลือกที่นั่ง เนื่องจากตัวเครื่องบินของคณะเป็นตัวยุโรป  
ระบบจะเรนดอมที่นั่ง ไม่สามารถเลือกที่นั่งได้  
ซึ่งเป็นไปตามเงื่อนไขของสายการบิน หากลูกค้าต้องการเลือกที่นั่ง  
สายการบินแอร์เอเชีย เอ็กซ์ มีการบริการเลือกที่นั่งและอัพที่นั่ง อัตราค่าบริการเป็นไปตามสายการบินกำหนด  
กรุณาแจ้งพนักงานขายทุกครั้งก่อนทำการจองและหากลูกค้าต้องการรถเข็นวีลแชร์  
ณ สนามบิน กรุณาแจ้งพนักงานขายก่อนออกเดินทางอย่างน้อย 3-5 วัน

วันที่สอง เมืองฟุกุโอกะ • ศาลเจ้าดาไซฟู • หมู่บ้านยูฟุอินฟลอร์รัล • ทะเลสาบคินริน • เมืองเบปปุ • บ่อยุมิ จิโกกุ ๑๐ (-/กลางวัน/เย็น)

- 00.30 น. ออกเดินทางสู่ เมืองฟุกุโอกะ โดยสายการบิน ไทยเวียดเจ็ท (VZ) เที่ยวบิน **VZ 810** (ค่าตัวไม่รวม ค่าบริการอาหารและเครื่องดื่มบนเครื่อง)
- 07.55 น. เดินทางถึง **สนามบินฟุกุโอกะ** ประเทศญี่ปุ่น (เวลาท้องถิ่นประเทศญี่ปุ่นเร็วกว่าประเทศไทย 2 ชั่วโมง) พบการต้อนรับอย่างอบอุ่นจากเจ้าหน้าที่ ผ่านพิธีการตรวจคนเข้าเมืองเป็นที่เรียบร้อยแล้ว
- จากนั้น นำท่านเดินทางสู่ เมืองดาไซฟู ชม **ศาลเจ้าดาไซฟู** ศาลเจ้าอายุกว่า 1000 ปี เป็นอีกหนึ่งสัญลักษณ์อันเก่าแก่ของเมืองแห่งนี้ ภายในประดิษฐานเทพเจ้าแห่งการศึกษา ในช่วงสอบจะมีนักเรียน นักศึกษามากกราบไหว้ขอพรกันอย่างล้นหลาม และด้านหน้าศาลเจ้าจะมีรูปหล่อวัว ที่เชื่อกันว่า ถ้าใครมาลูบหัววัวจะเกิดปัญญาที่ดี อีกทั้งพื้นที่โดยรอบเต็มไปด้วยสถาปัตยกรรม ร้านค้า ร้านอาหาร ที่น่าสนใจมากมาย



**กลางวัน ๑๗ บริการอาหารกลางวัน ณ ร้านอาหาร**

**นำท่านชม หมู่บ้านยูฟูอินฟลอรัล** ตั้งอยู่ที่เมืองยูฟูอินในจังหวัดโออิตะ เป็นแหล่งท่องเที่ยวที่โดดเด่นมีเอกลักษณ์เฉพาะตัวเพราะเป็นหมู่บ้านจำลองสไตล์ยุโรป มีกลิ่นอายยุโรปโบราณ บ้านอิฐสไตล์คลาสสิก ตั้งเรียงรายอยู่บนถนนสายเล็กๆ ประดับไปด้วย ไม้ดอก ไม้ประดับ นานาชนิด และยังมีคาเฟ่ ร้านอาหาร ร้านขายของที่ระลึก ตู้กาชาปอง ของสะสมให้ได้เลือกชมเลือกซื้ออย่างเพลิดเพลิน



เมื่อเดินเที่ยวชมไปเรื่อยๆ จนท้ายสุดหมู่บ้านจะ  
ได้พบกับ **ทะเลสาบคินริน** เป็นทะเลสาบขนาด  
กลาง มีภูเขาเป็นฉากหลัง กลายเป็นหมู่บ้านยอด  
ฮิตที่มีความผสมผสานอย่างลงตัวเป็นจุดดึงดูดให้  
นักท่องเที่ยวแวะเวียนมาเยี่ยมชมตลอดทั้งปี



เดินทางสู่

**เมืองเบปปุ** ตั้งอยู่ในเขตจังหวัดโออิตะ ซึ่งอยู่ทางชายฝั่งตะวันออกเฉียงใต้ของเมืองฟุกุโอกะ ถือเป็นเมืองที่มีบ่อน้ำร้อนมากที่สุดของประเทศญี่ปุ่น เป็นเมืองที่ขึ้นชื่อในเรื่องของบ่อน้ำพุร้อนจากธรรมชาติ จนได้ชื่อว่าเป็นเมืองหลวงออนเซ็นของญี่ปุ่น มีแหล่งน้ำจากธรรมชาติกระจายอยู่ทั่วไป นำท่านชม **บ่อน้ำร้อนเดือด หรือ ยูมิ จิโกกุ** จุดเด่นของบ่อนี้คือบ่อน้ำสีฟ้าสดใส เหมือนท้องทะเล เมื่อเดินเข้ามาจะเห็นควันไอน้ำ พุ่งออกมาจากบ่อจำนวนมาก ซึ่งมีอุณหภูมิความร้อนที่สูงมากๆ บริเวณด้านข้างบ่อจะมีศาลเจ้าเล็กๆ ไว้ให้สักการะ ซึ่งจะต้องเดินผ่านเสาไม้โทริอิสีแดงสดขึ้นไป การที่มีเสาโทริอิสีแดงสดด้านข้างบ่อนี้ทำให้สืตต่กับบ่อน้ำพุร้อนสีฟ้า เกิดเป็นภาพที่สวยงาม



**คำ**

**๗ บริการอาหารเย็น ณ ร้านอาหาร**

**ที่พัก**

**BEPPU AREA หรือเทียบเท่าระดับ 3 ดาว มาตรฐานประเทศญี่ปุ่น**

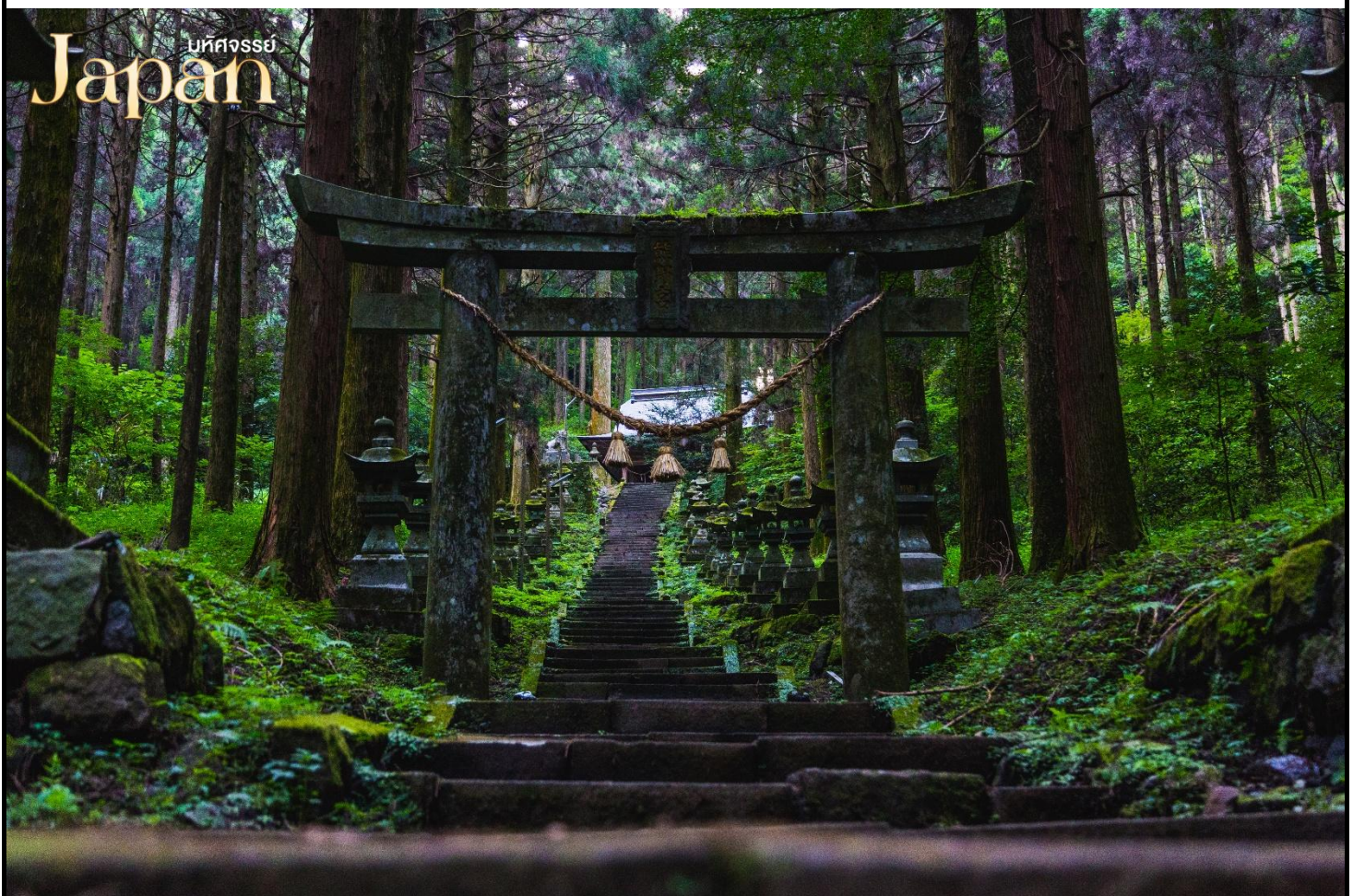
หลังจากรับประทานอาหารค่ำเรียบร้อยแล้ว อีสาระให้ท่านพักผ่อนด้วยการแช่ออนเซ็น เพื่อผ่อนคลายกล้ามเนื้อ ความเหนื่อยล้า จากการเดินทางตลอดทั้งวัน

(โรงแรมที่ระบุในรายการทัวร์เป็นเพียงโรงแรมที่นำเสนอเบื้องต้นเท่านั้น ซึ่งอาจมีการเปลี่ยนแปลงแต่โรงแรมที่เข้าพักจะเป็นโรงแรมระดับเทียบเท่ากัน)

วันที่สาม เมืองคุมาโมโต้ • ศาลเจ้าคามิซึกิมิ คุมาโนะอิมะสึ • หุบเขาทาคาชิโฮ • ซ้อปปิงย่านชิโมโตรี  
☉ (เช้า/กลางวัน/-)

**เช้า** ☉ บริการอาหารเช้า ณ ห้องอาหารโรงแรม

เดินทางสู่ **ศาลเจ้าคามิซึกิมิ คุมาโนะอิมะสึ** หนึ่งในจุดมอบพลังศักดิ์สิทธิ์ในอะโอะซะ จังหวัดคุมาโมโตะคือศาลเจ้าคามิซึกิมิ คุมาโนะอิมะสึแห่งนี้ มีชื่อเสียงเนื่องจากเป็นฉากในการ์ตูนมังงะยอดนิยมนำให้มีผู้คนจำนวนมากจากทั่วประเทศมาเยี่ยมชม นอกจากนี้ ด้านบนของศาลจะมีถ้ำลมขนาดใหญ่ (อุเงโตะอิวะ) ที่มีความกว้างและยาวมากกว่า 10 เมตร ซึ่งว่ากันว่าถูกทำลายโดยผู้ติดตามของทาคะวะทตสึโนะมิโคโตะที่ชื่อว่าคิฮาจิโฮชิ “อุเงโตะอิวะ” มีชื่อเสียงว่าเป็นสถานที่ให้โชคด้านการสอบผ่านและชัยชนะ ซึ่งถ้ำใหญ่ที่ตัดผ่านหินแข็งกล้านั้นเป็นสัญลักษณ์ของการเอาชนะเป้าหมายต่างๆ ได้



จากนั้น

นำท่านสู่จุดชมวิวกว๊าน**หุบเขาทาคาชิโฮ** ตั้งอยู่ในจังหวัดมิยาซากิ เป็นหุบเขาที่เกิดขึ้นโดยการยุบตัวของภูเขาไฟอะโสะ ด้วยความมั่งคั่งของหุบเขาแห่งนี้ จึงถูกกำหนดให้เป็นอนุสรณ์สถานแห่งชาติ ให้ท่านได้เพลิดเพลินชมความมั่งคั่งของหุบเขา เมื่อมองออกไปท่านจะเห็นถึงความน่าอัศจรรย์ของหุบเขาแห่งนี้ที่มีหน้าผาสูงถึง 80 - 100 เมตร และยังได้สัมผัสธรรมชาติโดยรอบอย่างแท้จริง



กลางวัน

**๗ บริการอาหารกลางวัน ณ ร้านอาหาร**

จากนั้น

นำท่านเดินทางสู่ **เมืองคุมาโมโตะ** เมืองที่มีชื่อเสียงอีกเมืองหนึ่งในภูมิภาคคิวชู มีมาสคอตประจำเมืองที่โด่งดังคือ “หมีดำคุมะมง” และยังเป็นเมืองเกษตรกรรมที่ได้รับการยกย่องว่าเป็นเมืองแห่งผลไม้ และยังเป็นเมืองที่ส่งออกแตงโมเป็นอันดับ 1 ของประเทศญี่ปุ่นอีกด้วย



จากนั้น

นำท่านอิสระช้อปปิ้งย่านชิโมโตะ แหล่งช้อปปิ้งในร่มใจกลางเมืองคумаโมโตะ แบ่งออกเป็นถนน 3 สายให้ท่านได้เดินชม คือ ถนนมิโตะ ถนนชิโมโตะ ถนนวันชินชิโก ตลอดทางเดินมีหลังคาโค้งคลุม สามารถเดินทะเล่ถึงกันได้หมด มีสินค้ามากมายให้ได้เลือกซื้อเลือกชมไม่ว่าจะเป็น เสื้อผ้า กระเป๋า รองเท้า ร้านขายของฝาก ร้านเครื่องสำอาง ร้านอาหารท้องถิ่นมากมาย ฯลฯ



เย็น

๗ อิสระอาหารเย็นตามอัธยาศัย

จากนั้น

KUMAMOTO AREA หรือเทียบเท่าระดับ 3 ดาว\* มาตรฐานประเทศญี่ปุ่น

(โรงแรมที่ระบุในรายการทัวร์เป็นเพียงโรงแรมที่นำเสนอเบื้องต้นเท่านั้น ซึ่งอาจมีการเปลี่ยนแปลงแต่โรงแรมที่เข้าพักจะเป็นโรงแรมระดับเทียบเท่ากัน)

วันที่สี่

ปราสาทคумаโมโตะ • โทสุ พรีเมียมแอร์ท่าเล็ท • DUTY FREE • ช้อปปิ้งย่านเทนจิน

📍 (เช้า/-/-)

**เช้า** 📍 บริการอาหารเช้า ณ ห้องอาหารของโรงแรม

จากนั้น นำท่านเดินทางสู่ **ปราสาทคумаโมโตะ** ปราสาทอันยิ่งใหญ่แห่งเกาะคิวชู จุดเด่นของปราสาทแห่งนี้คือสถาปัตยกรรมอันน่าสนใจ สร้างขึ้นในปี ค.ศ.1601 เพื่อใช้เป็นป้อมปราการ แต่เมื่อครั้ง ปี ค.ศ. 1877 ปราสาทแห่งนี้ได้ถูกเพลิงไหม้ครั้งใหญ่ และอีก 100 ปีต่อมา ได้มีการสร้างขึ้นใหม่แต่ยังคงเลียนแบบโครงสร้างเดิมไว้ โดยตัวปราสาทสร้างขึ้นด้วยไม้มาขัดกัน และไม่ใช้ตะปูเลย

(ไม่รวมค่าเข้าชมภายในปราสาทท่านละ 1,300 เยน)

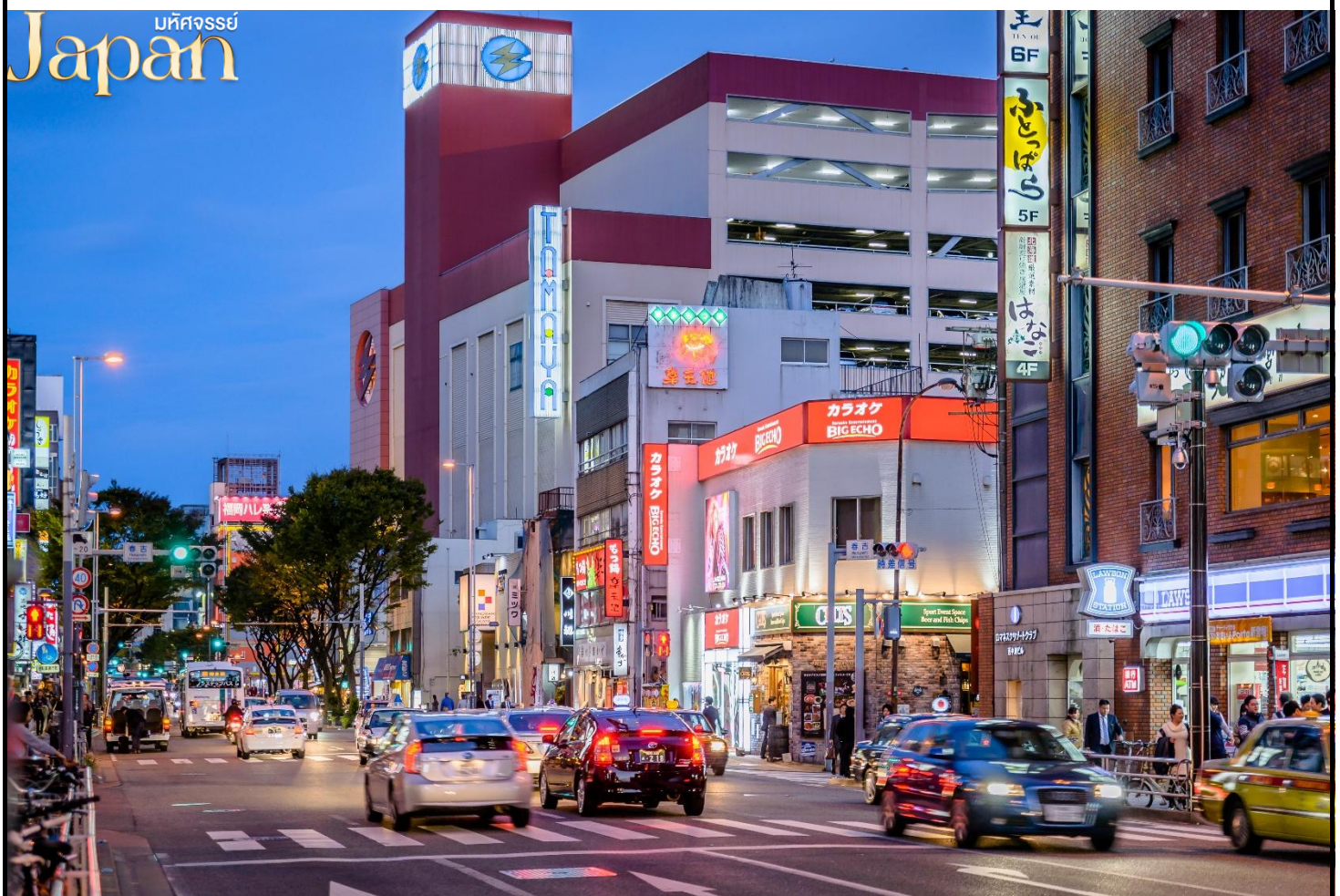


เดินทางสู่ **โทสุ พรีเมียมเอาท์เล็ต** เป็นเอาท์เล็ต ครอบคลุมที่ใหญ่ที่สุดอีกแห่งหนึ่งของเมืองฟูกุโอกะ มีสินค้าให้เลือกมากมายหลากหลายชนิดไม่ว่าจะเป็น ADIDAS , ASICS , BALLY , BIKENSTOCK , CHAMPION , COACH , CROCS , DIESEL , KATE SPADE NEW YORK , LEE , LEGO , MICHAEL KORS , NEW BALANCE , NIKE , PUMA , RAY-BAN , SAMSONITE , TAG HEUER เป็นต้น อิสระให้ท่านเลือกซื้อสินค้าตามอัธยาศัย



**กลางวัน** **📍 อิสระอาหารกลางวันตามอัธยาศัย**  
จากนั้น นำท่านช้อปปิ้งร้านค้า **DUTY FREE** ให้ท่านได้อิสระซื้อของฝากตามอัธยาศัย ไม่ว่าจะเป็นเครื่องสำอาง น้ำหอม อาหารเสริม วิตามินต่างๆ ที่มีแหล่งผลิตในประเทศญี่ปุ่นและจำหน่ายที่ประเทศญี่ปุ่นเท่านั้น เรียกได้ว่าเป็นอีกหนึ่งจุดของฝากที่นักท่องเที่ยวหลายๆท่านต้องแวะเวียนเข้ามาช้อปปิ้งเพื่อนำกลับไปเป็นของฝากของที่ระลึกกันเป็นระยะๆ

จากนั้น อิสรระ ณ ย่านช้อปปิ้งเซ็นจิน ของเมืองฟูกุโอกะ ย่านแห่งนี้เปรียบเสมือนใจกลางและมีความสำคัญอย่างมากของเกาะคิวชู ซึ่งย่านแห่งนี้สามารถเดินได้ตลอดทั้งวัน เพราะมีร้านค้าต่างๆมากมายตั้งเรียงรายกันอยู่ 2 ข้างทางเต็มถนน รวมถึงห้างขนาดใหญ่ตั้งสลับกันตลอดทางเดินอีกด้วย ถนนแห่งนี้มีสินค้ามากมายหลากหลายชนิด ไม่ว่าจะเป็น เครื่องใช้ไฟฟ้า เสื้อผ้า แบรินด์เนม หนังสือ เครื่องสำอางต่างๆรวมถึงร้านอาหารต่างๆอีกอย่างมากมาย



**เย็น** ๓๑ อิสรระอาหารเย็นตามอัธยาศัย  
**ที่พัก** FUKUOKA AREA หรือเทียบเท่าระดับ 3 ดาว\* มาตรฐานญี่ปุ่น  
 (โรงแรมที่ระบุในรายการทัวร์เป็นเพียงโรงแรมที่นำเสนอเบื้องต้นเท่านั้น ซึ่งอาจมีการเปลี่ยนแปลงแต่โรงแรมที่เข้าพักจะเป็นโรงแรมระดับเทียบเท่ากัน)

วันที่ทำ

สนามบินฟูกูโอกะ ประเทศญี่ปุ่น • สนามบินสุวรรณภูมิ กรุงเทพฯ

๑๑ (เข้า/-/-)

เช้า ๑๑ CASH BACK อาหารเข้าท่านละ 1,000 เยน

08.55 น. ออกเดินทางสู่สนามบินสุวรรณภูมิ โดยสายการบิน ไทยเวียดเจ็ท (VZ) เที่ยวบินที่ VZ 811 (ค่าทัวร์ไม่รวมค่าบริการอาหารและเครื่องดื่มบนเครื่อง)

12.30 น. เดินทางถึงกรุงเทพฯโดยสวัสดิภาพ พร้อมความประทับใจไม่รู้ลืม

**หมายเหตุ:** การให้บริการของรถบัสนำเที่ยวในประเทศญี่ปุ่น ตามกฎหมายของประเทศญี่ปุ่นนั้นสามารถให้บริการได้วันละไม่เกิน 10 ชั่วโมง ไม่สามารถเพิ่มเวลาได้ จึงขอสงวนสิทธิ์ในการปรับเปลี่ยนตารางการท่องเที่ยวในรายการเดินทาง โดยมีคุณเทศก์และคนขับจะเป็นผู้บริหารเวลาตามความเหมาะสม

### หมายเหตุ !

กรณีลูกค้ามีการจองตัวภายในประเทศเพื่อเดินทางตามโปรแกรมทัวร์ในแต่ละเส้นทางของสายการบิน AIR ASIA X

\*\*ขอแนะนำให้ซื้อตั๋วเป็นสายการบินแอร์เอเชีย FD เท่านั้น เนื่องจากกรณี XJ มีการเปลี่ยนแปลงเวลาบิน

จะสามารถทำการเปลี่ยนแปลงตัวให้ได้แค่สายการบิน FD เท่านั้น

(กรณีลูกค้าจองเป็นสายการบินอื่นๆสายการบินจะไม่รับผิดชอบใดๆทั้งสิ้น)

### หมายเหตุ !

การกักขังขนาดใหญ่ อาทิเช่น กระเป๋าเดินทาง เครื่องใช้ไฟฟ้า ฯลฯ โดยพลการถือว่าผิดกฎหมายประเทศญี่ปุ่น

หากผู้ใดฝ่าฝืนมีโทษปรับขึ้นละ 20,000 เยนหรืออาจมากกว่า ตามขนาดของสิ่งของ

ซึ่งเป็นไปตามนโยบายของประเทศญี่ปุ่นและกฎระเบียบของโรงแรมนั้นๆ

หากท่านมีความจำเป็นต้องการกักขังสิ่งของดังกล่าว กรุณาแจ้งโถกด์หรือหัวหน้าทัวร์

เพื่อเสียค่าดำเนินการอย่างถูกต้องให้กับโรงแรม **\*\*ราคากักขังขึ้นอยู่กับปริมาณและขนาด ที่โรงแรมนั้นๆกำหนด\*\***

## อัตราค่าบริการรวม



- ตัวเครื่องบินไป-กลับพร้อมกรุ๊ป
- ที่พักโรงแรมตามรายการ 3 คืน พักห้องละ 2-3 ท่าน (กรณีมาไม่ครบคู่และไม่ต้องการเพิ่มเงินพักห้องเดียว)
- ค่าระวางน้ำหนักกระเป๋าไม่เกิน 20 กก.ต่อ 1 ใบ (โหลดได้ท่านละ 1 ใบ) กระเป๋าถือขึ้นเครื่อง Hand Carry 7 กก.ต่อ 1 ใบ
- ค่าอาหารทุกมื้อตามรายการระบุ (สงวนสิทธิ์ในการสลับมือหรือเปลี่ยนแปลงเมนูอาหารตามสถานการณ์)
- น้ำดื่มบริการบนรถวันละ 1 ขวด/ท่าน
- ค่าเข้าชมสถานที่ตามรายการระบุ
- ค่ารถโค้ชรับ-ส่งสถานที่ท่องเที่ยวตามรายการระบุ
- ภาษีน้ำมันและภาษีตัวทุกชนิด (สงวนสิทธิ์เก็บเพิ่มหากสายการบินปรับขึ้นก่อนวันเดินทาง)
- ค่าธรรมเนียมวีซ่าเข้าประเทศญี่ปุ่น กรณีประกาศให้กลับมาเยือนร้องขอวีซ่าอีกครั้ง (เนื่องจากประเทศญี่ปุ่นได้รับประกาศยกเว้นการยื่นวีซ่าเข้าประเทศให้กับคนไทยสำหรับผู้ประสงค์พำนักระยะสั้นในประเทศญี่ปุ่นไม่เกิน 15 วัน)
- ประกันอุบัติเหตุเงิน 1,000,000 บาท (เป็นไปเงื่อนไขตามกรมธรรม์)

เงื่อนไขประกันการเดินทาง ค่าประกันอุบัติเหตุและค่ารักษาพยาบาล คู่ครองเฉพาะกรณีที่ได้รับอุบัติเหตุระหว่างการเดินทาง ไม่คุ้มครองถึงการสูญเสียทรัพย์สินส่วนตัวและไม่คุ้มครองโรคประจำตัวของผู้เดินทางและคู่ครองเฉพาะผู้เดินทางไปกลับ พร้อมกรุ๊ปเท่านั้น

## อัตราค่าบริการไม่รวม



- ค่าทำหนังสือเดินทางไทย และค่าธรรมเนียมสำหรับผู้ถือพาสปอร์ตต่างชาติ
- ค่าน้ำหนักกระเป๋าเดินทางในกรณีที่เกิดเกินกว่าสายการบินกำหนด 20 กิโลกรัมต่อท่าน
- ค่าใช้จ่ายส่วนตัว อาทิ อาหารและเครื่องดื่มที่สั่งเพิ่มพิเศษ, โทรศัพท์-โทรสาร, อินเทอร์เน็ต, มินิบาร์, ซักรีดที่ไม่ได้ระบุไว้ในรายการ
- ภาษีมูลค่าเพิ่ม 7% และภาษีหัก ณ ที่จ่าย 3%
- ค่าใช้จ่ายอันเกิดจากความล่าช้าของสายการบิน, อุบัติภัยทางธรรมชาติ, การประท้วง, การจลาจล, การนัดหยุดงาน, การถูกปฏิเสธไม่ให้ออกและเข้าเมืองจากเจ้าหน้าที่ตรวจคนเข้าเมืองและเจ้าหน้าที่กรมแรงงานทั้งที่เมืองไทยและต่างประเทศซึ่งอยู่นอกเหนือความควบคุมของบริษัทฯ
- หากหน่วยงานรัฐบาลไทย และ/หรือ ญี่ปุ่นมีการปรับเปลี่ยนข้อกำหนดเกี่ยวกับการกักตัวเพิ่มเติม และ/หรือ ขอเรียกตรวจโรคเพิ่มเติม ทางผู้เดินทางจะต้องเป็นผู้รับผิดชอบค่าใช้จ่ายส่วนเกิน
- ค่าประกันสุขภาพ COVID-19
- ค่าตรวจ ATK หรือ RT-PCR ที่ไม่มีระบุในรายการทัวร์ หากประเทศต้นทางหรือปลายทางมีกำหนดให้ตรวจ
- ค่าทิปไกด์, พนักงานขับรถ รวมทั้งทริป



กรณีที่ท่านต้องออกตัวภายใน เช่น (ตัวเครื่องบิน, ตัวรถทัวร์, ตัวรถไฟ) กรุณาสอบถามที่เจ้าหน้าที่ทุกครั้ง ก่อนทำการออกตัว เนื่องจากสายการบินอาจมีการเปลี่ยนแปลงไฟล์บิน หรือเวลาบินโดยไม่ได้แจ้งให้ทราบล่วงหน้า ทางบริษัทฯ จะไม่รับผิดชอบใด ๆ ในกรณี ท่านออกตัวภายในโดยไม่แจ้งให้ทราบและหากไฟล์บินมีการปรับเปลี่ยนเวลาบินเพราะถือว่าท่านยอมรับในเงื่อนไขดังกล่าว

## เงื่อนไขการสำรองที่นั่งและการยกเลิกทัวร์

## การจองทัวร์

- กรุณาจองทัวร์ล่วงหน้า ก่อนการเดินทางอย่างน้อย 30 วัน พร้อมชำระมัดจำ 20,000 บาท ส่วนที่เหลือชำระทันทีก่อนการเดินทางไม่น้อยกว่า 21 วัน มิฉะนั้นถือว่าท่านยกเลิกการเดินทางโดยอัตโนมัติ
- กรณีทำการจองน้อยกว่า 15 วันก่อนการเดินทาง ทางบริษัทขอสงวนสิทธิ์ในการเรียกเก็บค่าทัวร์เต็มจำนวน 100 %

## กรณียกเลิก : (จอยกรุ๊ป)

- ยกเลิกก่อนการเดินทาง 30 วันขึ้นไป บริษัทฯ จะคืนเงินมัดจำให้ทั้งหมด โดยหักค่าใช้จ่ายที่เกิดขึ้นจริง ยกเว้นในกรณีวันหยุดเทศกาล, วันหยุดนักขัตฤกษ์ ยกเลิกก่อนการเดินทาง 45 วัน จะคืนเงินมัดจำให้ทั้งหมด โดยหักค่าใช้จ่ายที่เกิดขึ้นจริง
- ยกเลิกการเดินทาง 15-29 วัน ก่อนการเดินทาง หักค่าทัวร์ 50% จากราคาขาย และหักค่าใช้จ่ายที่เกิดขึ้นจริงทั้งหมดไม่ว่ากรณีใด ๆ ทั้งสิ้น
- ยกเลิกการเดินทาง 0-14 วัน ก่อนการเดินทาง บริษัทฯ ขอสงวนสิทธิ์เก็บเงินค่าทัวร์ทั้งหมดไม่ว่ากรณีใด ๆ ทั้งสิ้น

## กรณียกเลิก : (ตัดกรุ๊ป)

- ยกเลิกหรือเลื่อนการเดินทางต้องทำก่อนการเดินทาง 60 วัน บริษัทฯ จะคืนเงินมัดจำให้ทั้งหมด ยกเว้นในกรณีวันหยุดเทศกาล, วันหยุดนักขัตฤกษ์ ทางบริษัทฯ ขอสงวนสิทธิ์ยึดเงินมัดจำโดยไม่มีเงื่อนไขใดๆทั้งสิ้น
- ยกเลิกการเดินทางภายใน 60 วัน ทางบริษัทฯ ขอสงวนสิทธิ์ยึดเงินมัดจำโดยไม่มีเงื่อนไขใดๆทั้งสิ้น
- ยกเลิกการเดินทางหลังชำระเต็มจำนวนทางบริษัทฯ ขอสงวนสิทธิ์เก็บเงินค่าทัวร์ทั้งหมดโดยไม่มีเงื่อนไขใดๆทั้งสิ้น

## กรณีเจ็บป่วย

- กรณีเจ็บป่วย จนไม่สามารถเดินทางได้ ซึ่งจะต้องมีใบรับรองแพทย์จากโรงพยาบาลรับรอง บริษัทฯ จะทำการเลื่อนการเดินทางของท่านไปยังคณะต่อไป แต่ทั้งนี้ท่านจะต้องเสียค่าใช้จ่ายที่ไม่สามารถยกเลิกหรือเลื่อนการเดินทางได้ตามความเป็นจริง
- ในกรณีเจ็บป่วยกะทันหันก่อนล่วงหน้าเพียง 7 วันทำการ ทางบริษัทฯ ขอสงวนสิทธิ์ในการคืนเงินทุกกรณี

กรณีจองทัวร์วันหยุดเทศกาล, วันหยุดนักขัตฤกษ์, วันหยุดยาวต่อเนื่อง และได้มีการแจ้งยกเลิกทัวร์ ทางบริษัทฯ ขอสงวนสิทธิ์เก็บค่าทัวร์ทั้งหมด โดยไม่มีเงื่อนไขใด ๆ ทั้งสิ้น

## โรงแรมที่พัก

- สำหรับห้องพักแบบ 3 เตียง (Triple) มีบริการเฉพาะบางโรงแรมเท่านั้น กรณีเดินทางเป็นผู้ใหญ่ 3 ท่าน อาจจะต้องเป็น 1 เตียงใหญ่ กับ 1 เตียงพับเสริม หรือ อาจมีความจำเป็นต้องแยกห้องพัก บริษัทฯ ขอแนะนำให้ท่านเปิดห้องพักเป็นแบบ 2 ห้อง (1 Twin+1 Single) จะสะดวกกับท่านมากกว่า
- สำหรับห้องพักแบบ 1 เตียงใหญ่ (Double) มีบริการเฉพาะบางโรงแรมเท่านั้น และขนาดห้องเท่ากับห้องพักเดี่ยว (Single) ซึ่งมีขนาดเล็ก ขอแนะนำให้ท่านเลือกจองห้องพักเป็น 2 เตียง (Twin) เพื่อความสะดวกแก่ท่าน
- การวางแผนห้องพักของแต่ละโรงแรมจะมีความแตกต่างกัน อาจทำให้ห้องพักแบบเดี่ยว Single ห้องคู่ Twin/Double อาจจะไม่ติดกัน หรืออยู่คนละชั้น
- มาตรฐานของโรงแรมในประเทศญี่ปุ่นนั้น อาจจะมีความแตกต่างกันกับมาตรฐานระดับสากล และในโปรแกรมที่ระบุชื่อและระดับมาตรฐานของโรงแรมนั้นจะเป็นการรับรองมาตรฐานระดับดาวของหน่วยงานการท่องเที่ยวของประเทศญี่ปุ่นเท่านั้น ไม่สามารถเปรียบเทียบกับระดับสากลได้

## เงื่อนไขอื่น ๆ



- ทัวرنีสำหรับผู้มีวัตถุประสงค์เพื่อการท่องเที่ยวเท่านั้น
- ทัวرنีเป็นทัวร์แบบเหมากรุป หากท่านไม่ได้ร่วมเดินทางหรือใช้บริการตามที่รายการทัวร์ระบุไว้ในรายการไม่ว่าบางส่วนหรือทั้งหมด หรือถูกปฏิเสธการเข้า - ออกเมืองด้วยเหตุผลใดๆ ทางบริษัทจะไม่คืนเงินค่าบริการไม่ว่าบางส่วนหรือทั้งหมดตามรายการให้แก่ท่าน
- ทางบริษัทขอสงวนสิทธิ์ไม่รับผิดชอบค่าเสียหายจากความผิดพลาดในการสะกดชื่อ นามสกุล คำนำหน้าชื่อ เลขที่หนังสือเดินทางและอื่นๆ เพื่อใช้ในการจองตั๋วเครื่องบิน ในกรณีที่นักท่องเที่ยวหรือเจอนซึ่งมีได้ส่งหน้าหนังสือเดินทางให้กับทางบริษัทพร้อมการชำระเงินมัดจำ
- อัตราค่าบริการนี้คำนวณจากอัตราแลกเปลี่ยนเงินตราต่างประเทศ ณ วันที่ทางบริษัทเสนอราคา ดังนั้นทางบริษัทขอสงวนสิทธิ์ในการปรับค่าบริการเพิ่มขึ้น ในกรณีที่มีการเปลี่ยนแปลงอัตราแลกเปลี่ยนเงินตราต่างประเทศ ค่าตั๋วเครื่องบิน ค่าภาษีเชื้อเพลิง ค่าประกันสายการบิน การเปลี่ยนแปลงเที่ยวบิน ฯลฯ
- มักคุเทศก์ พนักงาน หรือตัวแทนของทางบริษัทฯ ไม่มีอำนาจในการให้คำสัญญาใดๆแทนบริษัท เว้นแต่มีเอกสารลงนามโดยผู้มีอำนาจของบริษัทกำกับเท่านั้น
- บริษัทฯ ขอสงวนสิทธิ์ในการเก็บค่าใช้จ่ายทั้งหมด กรณีท่านยกเลิกการเดินทางและมีผลทำให้คณะเดินทางไม่ครบตามจำนวนที่บริษัทฯ กำหนดไว้ (30 ท่านขึ้นไป) เนื่องจากเกิดความเสียหายต่อทางบริษัทฯ และผู้เดินทางอื่นที่เดินทางในคณะเดียวกัน บริษัทฯต้องนำไปชำระค่าเสียหายต่าง ๆ ที่เกิดจากการยกเลิกของท่าน
- คณะผู้เดินทางจำนวน 30 ท่านขึ้นไป จึงออกเดินทาง ในกรณีที่ผู้เดินทางไม่ถึง 30 ท่าน ขอสงวนสิทธิ์เลื่อนวันเดินทาง , ยกเลิกการเดินทาง หรือมีการเปลี่ยนแปลงราคา โดยทางบริษัทฯจะแจ้งให้ท่านทราบล่วงหน้า 10 วันก่อนการเดินทาง
- กรณีที่ท่านต้องออกตัวภายใน เช่น (ตัวเครื่องบิน, ตัวรถทัวร์, ตัวรถไฟ) กรุณาสอบถามที่เจ้าหน้าที่ทุกครั้งก่อนทำการออกตัว เนื่องจากสายการบิน อาจมีการปรับเปลี่ยนไฟล์ทบิน หรือเวลาบิน โดยไม่ได้แจ้งให้ทราบล่วงหน้า ทางบริษัทฯ จะไม่รับผิดชอบใด ๆ ในกรณี ถ้าท่านออกตัวภายในโดยไม่แจ้งให้ทราบและหากไฟล์ทบินมีการปรับเปลี่ยนเวลาบินเพราะถือว่าท่านยอมรับในเงื่อนไขดังกล่าว
- กรณีผู้เดินทางที่ต้องการความช่วยเหลือเป็นพิเศษ เช่น การขอวีซ่าเชงเก้นที่สนามบิน กรุณาแจ้งบริษัทฯ อย่างน้อย 7 วันก่อนการเดินทาง หรือเริ่มตั้งแต่ทางจองทัวร์ มิฉะนั้นทางบริษัทฯไม่สามารถจัดการได้ล่วงหน้า ทางบริษัทฯขอสงวนสิทธิ์ในการเรียกเก็บค่าใช้จ่ายตามจริงที่เกิดขึ้นกับผู้เดินทาง (ถ้ามี)
- กรณีใช้หนังสือเดินทางราชการ (เล่มน้ำเงิน) เดินทางเพื่อการท่องเที่ยวเกี่ยวกับคณะทัวร์ หากท่านถูกปฏิเสธในการเข้า - ออกประเทศใด ๆ ก็ตามทางบริษัทฯ ขอสงวนสิทธิ์ไม่คืนค่าทัวร์และรับผิดชอบใด ๆ ทั้งสิ้น
- กรณีท่านเป็นอิสลาม ไม่สามารถทานอาหารบางประเภทได้ โปรดระบุให้ชัดเจนก่อนทำการจอง กรณีแจ้งล่วงหน้าก่อนเดินทางกะทันหัน อาจมีค่าใช้จ่ายเพิ่มเติม
- เมื่อท่านได้ชำระเงินมัดจำหรือทั้งหมด ทางบริษัทฯจะถือว่าท่านรับทราบและยอมรับในเงื่อนไขต่างๆของบริษัทฯที่ได้ระบุไว้ในรายการทัวร์ทั้งหมด

## รายละเอียดเพิ่มเติม



- บริษัทฯ มีสิทธิ์ในการเปลี่ยนแปลงโปรแกรมทัวร์ในกรณีที่เกิดเหตุสุดวิสัยจนไม่อาจแก้ไขได้
- เที่ยวบิน, ราคาและรายการท่องเที่ยว สามารถเปลี่ยนแปลงได้ตามความเหมาะสมโดยคำนึงถึงผลประโยชน์ของผู้เดินทางเป็นสำคัญ
- หนังสือเดินทางต้องมีอายุการใช้งานเหลือไม่น้อยกว่า 6 เดือน และบริษัทฯรับเฉพาะผู้มีจุดประสงค์เดินทางเพื่อท่องเที่ยวเท่านั้น (หนังสือเดินทางต้องมีอายุเหลือใช้งานไม่น้อยกว่า 6 เดือน บริษัทฯไม่รับผิดชอบหากอายุเหลือไม่ถึงและไม่สามารถเดินทางได้)
- ทางบริษัทฯจะไม่รับผิดชอบใดๆทั้งสิ้น หากเกิดความล่าช้าของสายการบิน,สายการบินยกเลิกบิน , การประท้วง, การนัดหยุดงาน, การก่อกองลาจลหรือกรณีท่านถูกปฏิเสธการเข้าหรือออกเมืองจากเจ้าหน้าที่ตรวจคนเข้าเมือง หรือ เจ้าหน้าที่กรมแรงงานทั้งจากไทยและต่างประเทศซึ่งอยู่นอกเหนือความรับผิดชอบของบริษัทฯหรือเหตุภัยพิบัติทางธรรมชาติ (ซึ่งลูกค้าจะต้องยอมรับในเงื่อนไขในกรณีที่เกิดเหตุสุดวิสัย ซึ่งอาจจะปรับเปลี่ยนโปรแกรมตามความเหมาะสม)
- ทางบริษัทฯจะไม่รับผิดชอบใดๆทั้งสิ้น หากผู้เดินทางประสบเหตุสภาวะฉุกเฉินจากโรคประจำตัว ซึ่งไม่ได้เกิดจากอุบัติเหตุ ในรายการท่องเที่ยว (ซึ่งลูกค้าจะต้องยอมรับในเงื่อนไขในกรณีที่เกิดเหตุสุดวิสัย ซึ่งอยู่นอกเหนือความรับผิดชอบของบริษัทฯทัวร์)
- ทางบริษัทฯจะไม่รับผิดชอบใดๆทั้งสิ้น หากท่านใช้บริการของทางบริษัทฯไม่ครบ อาทิ ไม่เที่ยวบางรายการ, ไม่ทานอาหารบางมื้อ, เพราะค่าใช้จ่ายทุกอย่างทางบริษัทฯได้ชำระค่าใช้จ่ายให้ตัวแทนต่างประเทศแบบเหมาจ่ายขาด ก่อนเดินทางเรียบร้อยแล้ว เป็นการชำระเหมาขาด

## รายละเอียดเพิ่มเติม

- ในกรณีที่สิ่งของ ทรัพย์สิน สัมภาระต่างๆ สูญหายหรือชำรุดหรือทั้งสองกรณี อันเกิดมาจากการโจรกรรม อุบัติเหตุ จากสายการบิน รถโค้ชนำเที่ยว หรือจากความประมาทของนักท่องเที่ยวเอง หรือ จากกรณีใดๆ ทุกกรณี ทางบริษัทฯ จะไม่รับผิดชอบใดๆทั้งสิ้น ทุกกรณี
- กรณีที่การตรวจคนเข้าเมืองทั้งที่กรุงเทพฯและในต่างประเทศปฏิเสธมิให้เดินทางออกหรือเข้าประเทศที่ระบุไว้ในรายการเดินทาง บริษัทฯของสงวนสิทธิ์ที่จะไม่คืนค่าบริการไม่ว่ากรณีใดๆทั้งสิ้น
- ตัวเครื่องบินเป็นตัวราคาพิเศษ กรณีที่ท่านไม่เดินทางพร้อมคณะไม่สามารถนำมาเลื่อนวันหรือคืนเงินและไม่สามารถเปลี่ยนชื่อได้ หากมีการปรับราคาบัตรโดยสารสูงขึ้น ตามอัตราค่าน้ำมันหรือค่าเงินแลกเปลี่ยน ทางบริษัทฯ สงวนสิทธิ์ปรับราคาตัวดังกล่าว
- เมื่อท่านตกลงชำระเงินไม่ว่าทั้งหมดหรือบางส่วนผ่านตัวแทนของบริษัทฯหรือชำระโดยตรงกับทางบริษัทฯ ทางบริษัทฯจะถือว่าท่านได้ยอมรับในเงื่อนไขข้อตกลงต่างๆที่ระบุไว้ข้างต้นแล้วทั้งหมด
- กรู๊ปที่เดินทางช่วงวันหยุดหรือเทศกาลที่ต้องการันตีมัดจำกับสายการบินหรือผ่านตัวแทนในประเทศหรือต่างประเทศ รวมถึงเที่ยวบินพิเศษ เช่น Charter Flight, Extra Flight จะไม่มีการคืนเงินมัดจำหรือค่าทัวร์ทั้งหมด
- ในกรณีของ PASSPORT นั้น จะต้องไม่มีการชำรุด เปียกน้ำ การขีดเขียนรูปต่างๆหรือแม้กระทั่งตราปั้มลายการ์ตูน ที่ไม่ใช้การประทับตราอย่างเป็นทางการของตม. กรุณาตรวจสอบ PASSPORT ของท่านก่อนการเดินทางทุกครั้ง หาก ตม.ปฏิเสธการเข้า-ออกเมืองของท่าน ทางบริษัทฯจะไม่รับผิดชอบใดๆทั้งสิ้น
- กรณีมี "คดีความ" ที่ไม่อนุญาตให้ท่านเดินทางออกนอกประเทศได้ โปรดทำการตรวจสอบก่อนการจองทัวร์ว่าท่านสามารถเดินทางออกนอกประเทศได้หรือไม่ ถ้าไม่สามารถเดินทางได้ ซึ่งเป็นสิ่งที่อยู่เหนือการควบคุมของบริษัทฯ ทางบริษัทฯจะไม่รับผิดชอบใดๆทั้งสิ้น
- กรณี "หญิงตั้งครรภ์" ท่านจะต้องมีใบรับรองแพทย์ ระบุชัดเจนว่าสามารถเดินทางออกนอกประเทศได้ รวมถึงรายละเอียดอายุครรภ์ที่ชัดเจน สิ่งนี้อยู่เหนือการควบคุมของบริษัทฯ ทางบริษัทฯจะไม่รับผิดชอบใดๆทั้งสิ้น
- กรณีใช้หนังสือเดินทางราชการ (เล่มน้ำเงิน) เพื่อการท่องเที่ยวกับคณะทัวร์ หากท่านถูกปฏิเสธในการเข้า-ออกประเทศใดๆก็ตามทางบริษัทฯ ของสงวนสิทธิ์ไม่คืนค่าทัวร์และรับผิดชอบใดๆทั้งสิ้น
- เมื่อท่านได้ชำระเงินมัดจำหรือทั้งหมด ทางบริษัทฯจะถือว่าท่านรับทราบและยอมรับในเงื่อนไขต่างๆของบริษัทฯ ที่ได้ระบุไว้ในรายการทัวร์ทั้งหมด
- ภาพที่ใช้เพื่อการโฆษณาเท่านั้น

**\*\* ก่อนตัดสินใจจองทัวร์ควรอ่านเงื่อนไขการเดินทางและรายการทัวร์อย่างละเอียดทุกหน้าอย่างถี่ถ้วนแล้วจึงมัดจำเพื่อประโยชน์ของท่านเอง ทางบริษัทฯจะถือว่า ท่านรับทราบและยอมรับในเงื่อนไขต่างๆของบริษัทฯที่ได้ระบุในรายการทัวร์ทั้งหมด\*\***